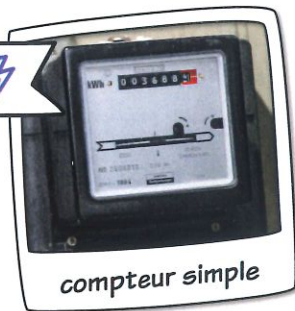
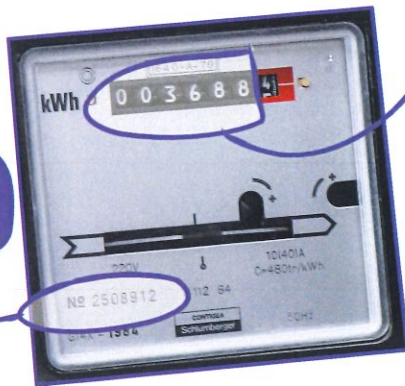


# MON LOGEMENT ET MOI

## JE RELÈVE MON INDEX D'ÉLECTRICITÉ ⚡



### 1. Je trouve les informations

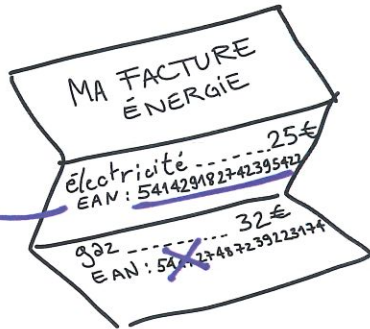


Mon numéro de compteur

Mon index

Uniquement les chiffres entourés de noir

Mon code EAN  
18 chiffres

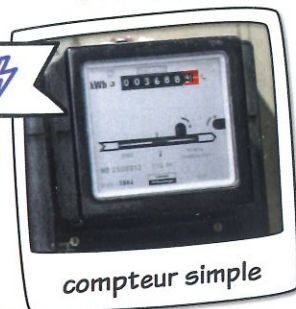


Si j'ai un deuxième compteur pour la nuit, j'indique aussi son numéro ici

Mon numéro de compteur simple :

Mon numéro de compteur nuit :

Mon code EAN :



compteur simple

**MON LOGEMENT ET MOI**

**JE RELÈVE MON INDEX D'ÉLECTRICITÉ ⚡**

**2.** Je complète le document

*Soit, j'ai de la chance, je ne dois compléter que l'index*

*Soit, je complète moi-même*

Date : 25/03/2020      Je note la date du jour      Je recopie mon index

EAN	n°compteur	registre	dernier index	index actuel
⚡ 541429182742395422	<u>2508920</u>	TH	4 2 3 6	<u>5 7 3 2</u>
🔌 541427487239223174	30161002	TH	6 0 2 2 6	□ □ □ □

Nom : Joseph Dupond

Adresse : rue du pont 53 - 6000 Charleroi

Code EAN : 541429182742395422

N° de compteur      Index

2508920      5732

Date : 25/03/2020

Je repère la bonne ligne grâce au numéro de compteur (parfois il n'y a que les 4 derniers chiffres)

**!** Si j'ai un compteur jour et un compteur nuit, je complète deux lignes

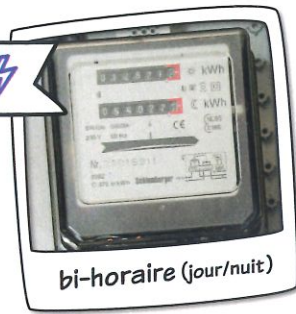
**3.** J'envoie les informations à mon gestionnaire de réseau

Les coordonnées se trouvent sur le document

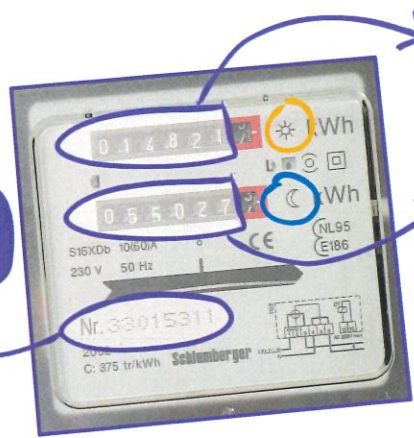


# MON LOGEMENT ET MOI

## JE RELÈVE MON INDEX D'ÉLECTRICITÉ ⚡



1. Je trouve les informations



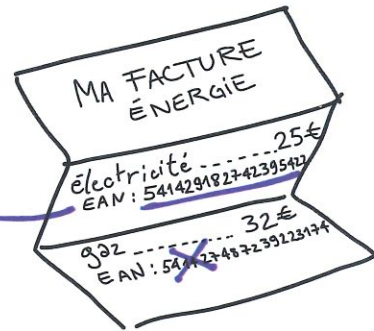
Mon numéro de compteur

Mon index jour ☀️

Uniquement les chiffres entourés de noir

Mon index nuit 🌙

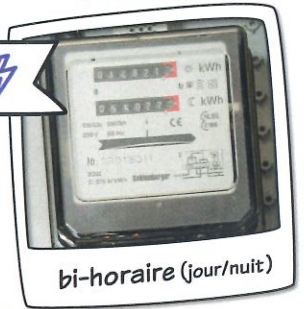
Mon code EAN  
18 chiffres



Mon numéro de compteur :

Mon code EAN :

## JE RELÈVE MON INDEX D'ÉLECTRICITÉ ⚡



**2.** Je complète le document

Soit, j'ai de la chance, je ne dois compléter que l'index

Soit, je complète moi-même

Date : 25/03/2020      Je note la date du jour      Je recopie mes index

EAN	n°compteur	registre	dernier index	index actuel
⚡ 541429182742395422	33015311	HI	2 8 7 4	4 2 2 7
⚡ 541429182742395422	33015311	LO	3 3 9 8	5 5 2 8
🏠 541427487239223174	30161002	TH	6 0 2 2 6	□ □ □ □

Nom : Joseph Dupond

Adresse : rue du pont 53 - 6000 Charleroi

Code EAN : 541429182742395422

N° de compteur	Index
<u>33015311</u>	<u>4227</u>
<u>33015311</u>	<u>5528</u>

Date : 25/03/2020

Je repère la bonne ligne grâce au numéro de compteur (parfois il n'y a que les 4 derniers chiffres)

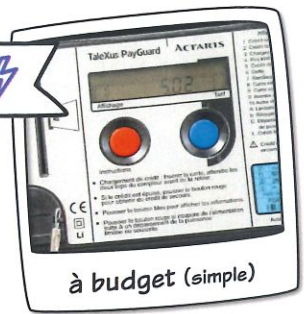
et grâce au registre  
 HI = ☀️      LO = 🌙

**3.** J'envoie les informations à mon gestionnaire de réseau

Les coordonnées se trouvent sur le document



JE RELÈVE MON INDEX D'ÉLECTRICITÉ ⚡



à budget (simple)

1. Je trouve les informations

Pour mon compteur à budget

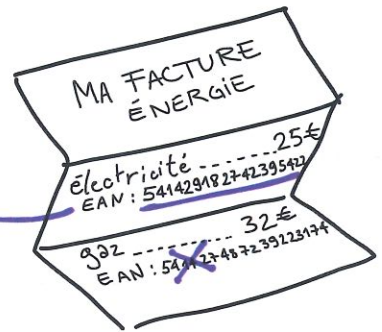


Mon index "à budget"

- 1/ je vérifie que je suis sur l'écran "mon crédit"
- 2/ j'appuie 6 fois sur le bouton bleu

Mon numéro de compteur à budget

Mon code EAN  
18 chiffres



et pour mon compteur classique si j'en ai un



Mon index classique

Uniquement les chiffres entourés de noir

Mon numéro de compteur classique

Normalement les index "à budget" et "classique" doivent être identiques!

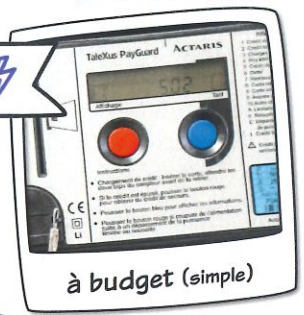


Mon n° de compteur à budget : \_\_\_\_\_

Mon n° de compteur classique : \_\_\_\_\_

Mon code EAN : \_\_\_\_\_

## JE RELÈVE MON INDEX D'ÉLECTRICITÉ ⚡



à budget (simple)

### 2. Je complète le document

Soit, j'ai de la chance, je ne dois compléter que l'index

Date : 25/03/2020      Je note la date du jour      Je recopie mes index

EAN	n°compteur	registre	dernier index	index actuel
⚡ 541429182742395422	2508920	TH	3 3 9 8	<u>5 7 3 2</u>
⚡ 541429182742395422	PGA09001370	TH	3 3 9 8	<u>5 7 3 2</u>
🏠 541427487239223174	30161002	TH	6 0 2 2 6	□ □ □ □

Je repère la bonne ligne grâce au numéro de compteur (parfois il n'y a que les 4 derniers chiffres) → à budget / classique

Soit, je complète moi-même

Nom : Joseph Dupond

Adresse : rue du pont 53 - 6000 Charleroi

Code EAN : 541429182742395422

N° de compteur	Index
<u>2508920</u>	<u>5732</u>
<u>PGA09001370</u>	<u>5732</u>

Date : 25/03/2020

L'argent que je mets sur ma carte est un acompte, je recevrai une facture pour le complément

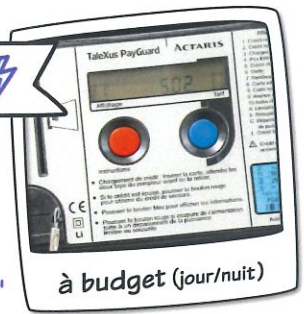
### 3. J'envoie les informations à mon gestionnaire de réseau

Les coordonnées se trouvent sur le document



MON LOGEMENT ET MOI

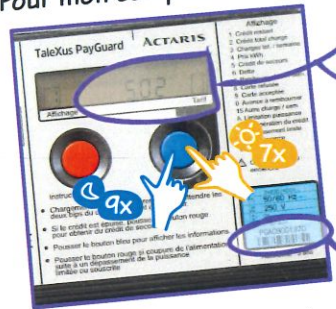
JE RELÈVE MON INDEX D'ÉLECTRICITÉ ⚡



à budget (jour/nuit)

1. Je trouve les informations

Pour mon compteur à budget

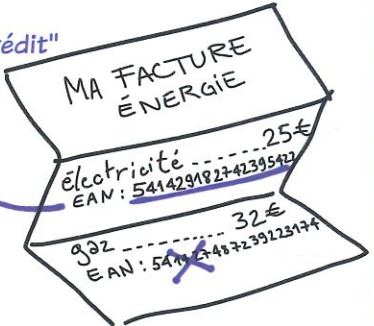


Mon index jour "à budget" ☀️ 1/ je vérifie que je suis sur l'écran "mon crédit" 2/ j'appuie 7 fois sur le bouton bleu

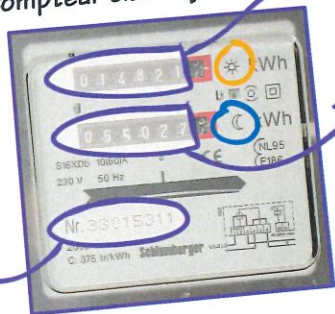
Mon index nuit "à budget" 🌙 1/ je vérifie que je suis sur l'écran "mon crédit" 2/ j'appuie 9 fois sur le bouton bleu

Mon numéro de compteur à budget

Mon code EAN 18 chiffres



et pour mon compteur classique si j'en ai un



Mon index jour classique ☀️

Uniquement les chiffres entourés de noir

Mon index nuit classique 🌙

Mon numéro de compteur classique

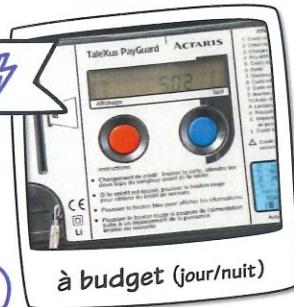
Normalement les index "à budget" et "classique" doivent être identiques!



Mon n° de compteur à budget : \_\_\_\_\_

Mon n° de compteur classique : \_\_\_\_\_

Mon code EAN : \_\_\_\_\_



à budget (jour/nuit)

**MON LOGEMENT ET MOI**

**JE RELÈVE MON INDEX D'ÉLECTRICITÉ ⚡**

**2. Je complète le document**

Soit, j'ai de la chance, je ne dois compléter que l'index

Soit, je complète moi-même

Date : 25/03/2020      Je note la date du jour      Je recopie mes index

EAN	n°compteur	registre	dernier index	index actuel
⚡ 541429182742395422	33015311	HI	2 8 7 4	<u>4 2 2 7</u>
⚡ 541429182742395422	33015311	LO	3 3 9 8	<u>5 7 3 2</u>
⚡ 541429182742395422	PGA09001370	HI	2 8 7 4	<u>4 2 2 7</u>
⚡ 541429182742395422	PGA09001370	LO	3 3 9 8	<u>5 7 3 2</u>
🏠 541427487239223174	30161002	TH	6 0 2 2 6	<u>    </u>

Nom : Joseph Dupond

Adresse : rue du pont 53 - 6000 Charleroi

Code EAN : 541429182742395422

N° de compteur	Index
<u>33015311</u>	<u>4227</u>
<u>33015311</u>	<u>5732</u>
<u>PGA09001370</u>	<u>4227</u>
<u>PGA09001370</u>	<u>5732</u>

Date : 25/03/2020

Je repère la bonne ligne grâce au numéro de compteur → à budget (parfois il n'y a que les 4 derniers chiffres) et grâce au registre → classique

HI = ☀️ LO = 🌙

L'argent que je mets sur ma carte est un acompte, je recevrai une facture pour le complément

**3. J'envoie les informations à mon gestionnaire de réseau**

Les coordonnées se trouvent sur le document

